

## LÄHTESEISUKOHAD DETAILPLANEERINGU KOOSTAMISEKS

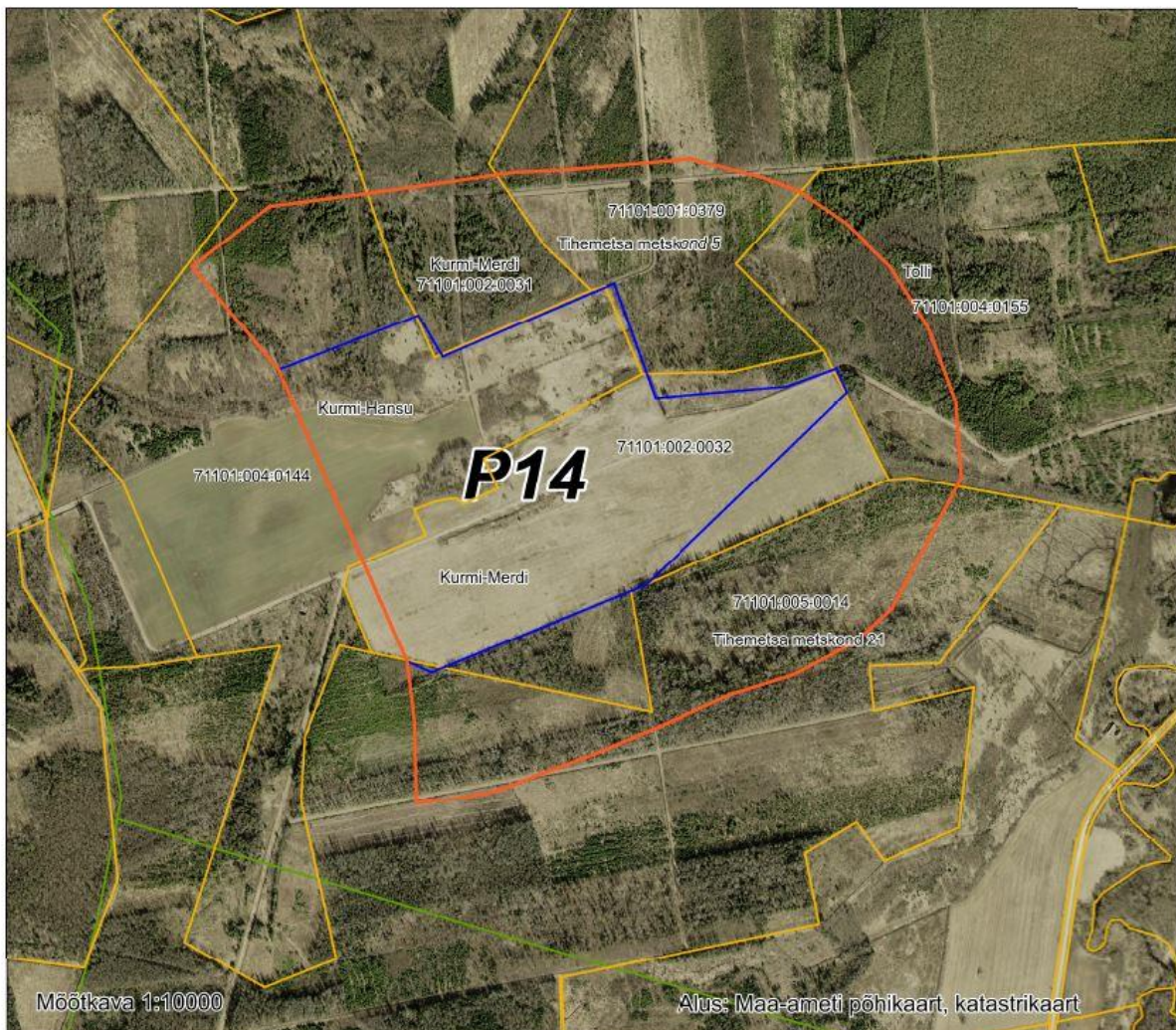
**Detailplaneeringu nimetus:** Saarde valla tuuleenergeetika detailplaneering alal P14

**Detailplaneeringu algataja:** Karmel Energia OÜ

### Planeeritav maa-ala:

Detailplaneeringu arenduspiirkond hõlmab Saarde vallas Kamali külas Kurmi-Hansu (71101:004:0144), Kurmi-Merdi (71101:002:0031), Tihemetsa metskond 5 (71101:001:0379), Kurmi-Merdi (71101:002:0032), Tihemetsa metskond 21 (71101:005:0014) ja Tolti (71101:004:0144) katastriüksuseid. Pärnu maakonna planeeringu „Tuuleenergeetika teemaplaneering“ alusel on arenduspiirkonna pindala 154 ha ja arendusala 56 ha. Arendusala on valdavalt põllumaa, reljeef suhteliselt tasane, langeb idapoolle ühtlaselt. Geodeetiline alusplaan puudub.

Tuuleenergeetika arendusala P14 Kamali külas



Leppemärgid: — Arenduspiirkond  
— Arendusala  
— katastriüksuse piir

## **Detailplaneeringu koostamise vajadus, eesmärk ja ülesanded**

Detailplaneeringu koostamise vajadus tuleneb eesmärgist planeerida elektrituulikute asukohad ja vajadusest välja selgitada planeeringu elluviimise võimalused. Vajadusel jagada maaüksused kruntideks ja määrata katastriüksustele sihtotstarbed. Vajalik on ehitusõiguse ja hoonestusala määramine, juurdepääsuteede asukohtade ja servituutide vajaduse väljaselgitamine ning teede avalikuks kasutamiseks määramise vajaduse välja selgitamine, tehnoarajatiste ja –võrkude asukoha määramine, haljastuse ja heakorrastuse põhimõtete määramine, kuritegevuse riski vähendavate tingimuste määramine ning keskkonnatingimusi tagavate nõuete seadmine (kiirgus, müra, vibratsioon, visuaalne reostus, insolatsioon ning muud keskkonnatingimused). Kaasata planeeringu koostamisse valitsusasutused, kelle valitsemisalas olevaid küsimusi detailplaneering käsitleb. Kaasata planeeringu koostamisse isikud, kelle huvisid ja õigusi võib planeering puudutada. Välja töötada kompensatsioonimehhanismid kohalikule kogukonnale planeeringu elluviimisel. Detailplaneeringu koostamisel tuleb planeeritavat territooriumi analüüsida Pärnu maakonna teemaplaneeringu „Tuuleenergeetika teemaplaneering“ seletuskirja väljatöötatud kriteeriumite kogumi lõikes. Elektrituulikute rajamine roheline võrgustiku alale ei tohi kahjustada roheline võrgustiku toimimist ja sidusust ning tuulikute rajamisega kaasnevat mõju tuleb hinnata detailplaneeringu koostamise käigus. Hinnata visuaalset mõju, mille tulemused esitada läbi visualiseeringu või simulatsiooni. Detailplaneeringu koostamisel tuleb välja selgitada kaitsestaatuseta loodus- ja kultuuriväärtuslike objektide olemasolu ja paiknemine ning planeeringulahenduse väljatöötamisel nendega arvestada. Uurida planeeringu käigus põhjalikult planeeritavast tuulepargist lähtuva müra ja varjutuse ulatus läbi müra ja varjutuse modelleerimise, esitades müratasemete ja varjutuse ajaline kestvus kartograafiliselt ning tekstiline eksperthinnang. Detailplaneeringu koostamisel tuleb läbi viia keskkonnamõjude strateegiline hindamine.

**Lähteseisukohtade koostamise alus.** Detailplaneering koostatakse planeerimisseaduse §142 ja Pärnu maakonna planeeringu „Tuuleenergeetika teemaplaneering“ ja selle juurde koostatud keskkonnamõju strateegilise hindamise aruande ja Saarde valla üldplaneeringu alusel.

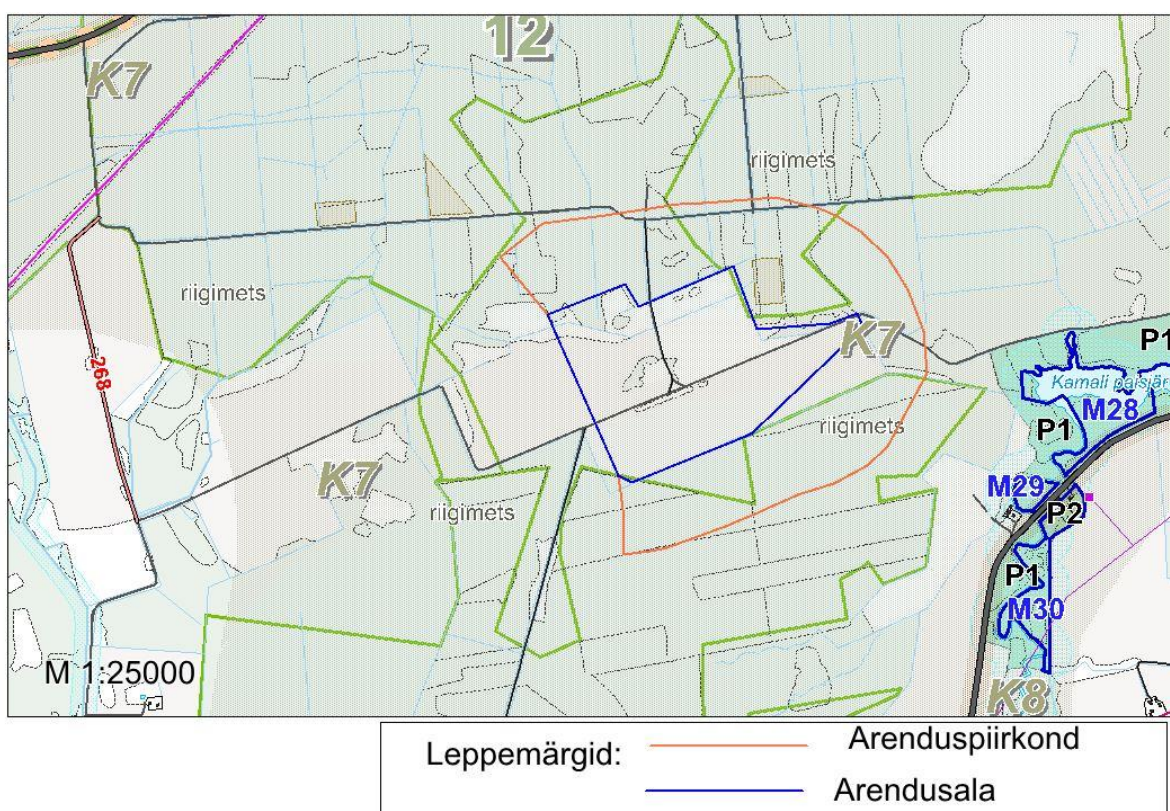
**Olemasolevad planeeringud.** Saarde valla üldplaneering, mis on kehtestatud Saarde Vallavolikogu 30.01.2008.aasta otsusega nr 2. Pärnu maakonna teemaplaneering „Tuuleenergeetika teemaplaneering“, mis on kehtestatud Pärnu maavanema 21.11.2013.aasta korraldusega nr 646. Pärnu maakonna teemaplaneering „Asustust ja maakasutust suunavad keskkonnatingimused“, mis on kehtestatud Pärnu maavanema 20.05.2003.aasta korraldusega nr 80.



### Vastavus üldplaneeringule

Detailplaneering teeb ettepaneku Saarde valla üldplaneeringu kohase maakasutuse osaliseks muutmiseks. Üldplaneeringu kohaselt asub planeeritav ala hajaasustuses. Detailplaneeringuga määratakse planeeringualale osaliselt tootmismaa juhtotstarve. Detailplaneeringu elluviimine võib avaldada mõju roheline võrgustiku koridorile K7. Väljapoole arendusala arenduspiirkonda tuleb vältida metsamaale tuulikute planeerimist.

### Tuuleenergeetika arendusala P14 Saarde valla üldplaneeringul



**Valla ehituslikud ja arhitektuursed nõuded.** Vajadusel jagada kinnistud kruntideks. Planeeringu alal määrata tuulikute ja alajaama asukohad, teenindusteede ja ülekandeliinide paiknemine. Tuulikute ja alajaamade vahelised ülekandeliinid lahendada maakaabelliinidega.

### Insenervõrkude projekteerimistingimused.

Vesi – puudub

Olmevete kanalisatsioon – puudub

Sadevete kanalisatsioon – lahendada planeeringuga.

Soojavarustus – puudub.

Elekter – lahendada planeeringuga.

Side – lahendada planeeringuga.

Valgustus – lahendada planeeringuga.

**Eritingimused ja täiendavad kooskõlastused:**

1. Keskkonnaamet Lääne regioon
2. AS Eesti Energia/ OÜ Jaotusvõrk
3. Lääne päästkeskus
4. Terviseameti Lääne talitus
5. Tehnilise Järelevalve Amet
6. Kaitseministeerium
7. Maa-amet
8. Lennuamet
9. Pärnu Maavalitsus
10. Põllumajandusamet

**Detailplaneeringu koosseis ja vormistamine.**

Detailplaneeringu graafiline osa vormistada mõõtkavas M 1:500

Detailplaneeringu koosseisus esitada tugiplaan geodeetilisel alusel tehnovõrkude ja olemasolevate krundipiiridega; kruntimise skeem koos punaste joonte ja kvartali nurkade koordinaatidega, võib olla vormistatud koos hoonestuse skeemiga; hoonestuse skeem, võib olla koos planeeringujärgse kruntimise skeemiga; tehnovõrkude skeem; liiklusskeem koos parkimisvõimaluste lahendamise planeeringualal; heakorrastus- ja haljastusskeem; keskkonnaabinõude skeem ( võib olla ka seletuskirjas); seletuskiri.

**Planeeringu jaoks Planeeringu keskkonnamõju vormistamine.**

Planeeringu KSH programm ja aruanne tuleb esitada värvitrükis paber kandjal (3 eksemplari) ja digitaalsel andmekandjal.

**Detailplaneeringu esitamine Saarde Vallavalitsusele.**

Eskiisstaadiumis ekspertiisiks, kooskõlastamiseks, avalikustamiseks ja avalikuks aruteluks. Saarde Vallavalitsusele – paber kandjal ja digitaalselt tab, dgn, shp vms. formaadis vastavalt kokkuleppele

**Lisad** : Detailplaneeringu lähteülesanded on lisatud asukohaskeem M 1:50 000

Koostas Martti Rooden, Saarde Vallavalitsuse maanõunik